

常见报警及处理办法

报警提示	原因	处理办法
进水系统出错	蒸馏水进水时间过长	<ul style="list-style-type: none"> ① 首先检查进水管和排气管是否安装正确 ② 再次查看准备的水是否充足，一般情况下，第一次使用需要准备五升以上的水 ③ 进水管是否插入水中 ④ 上水过滤器是否堵住
门锁系统出错	门在打开或者关闭过程中出现异常	<ul style="list-style-type: none"> ① 按开门键时，只听到电机转动声音，但门并未打开。隔一会儿若屏幕显示门锁出错，则请检查门锁电机是否已坏。若坏，请联系厂家提供配件。 ② 如使用中门盘密封圈变薄，会有少许漏水情况。在厂家指导下，进行门盘调节，顺时针旋转门盘大螺母，调节的总牙距不得超过6-7牙(图1)，若调过多，也会导致门锁过紧。此时应往回调少许，直到门锁能正常开关。 <div data-bbox="783 842 1078 1115" data-label="Image"> </div> <p style="text-align: center;">图1</p> <ul style="list-style-type: none"> ③ 以上两种情况均未出现，再对门锁三个限位开关进行检查，查看开关是否已有某个开关坏了。
进蒸汽出错	在规定时间内，设备的温度和压力未升到指定值	<ul style="list-style-type: none"> ① 首先查看腔体消毒物品是否过多，影响正常消毒时间。若物品过多请减少消毒物品。 ② 打开上盖，重新运行程序，显示屏显示蒸汽注入时，此时请注意观察线路板上进蒸汽指示灯L9(图2)和进蒸汽电磁泵指示灯L4(图2)的工作频率是否同步。如果LED灯闪烁好几次后才听到电磁泵响一次，说明线路板进蒸汽控制处有某个电容损坏引起。 <div data-bbox="679 1556 1252 2004" data-label="Image"> </div> <p style="text-align: right;">图2</p>

- ③ 注入蒸汽时，正常情况下，排气管是不应该有热气排出。若有此现象，请将灭菌器正前方左侧侧板打开，检查真空阀和排气阀，**可以用手感觉连接这两个阀的管路是否有烫手（图3），烫手的管路即为漏气的阀体**，打开该阀体，看是否有垃圾进入阀体导致阀关不住，并对其进行清理。

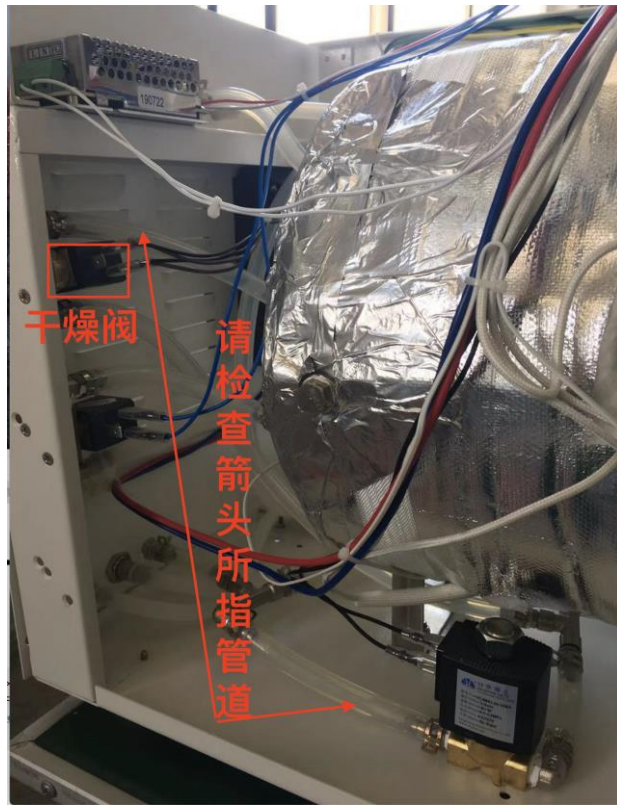


图3

- ④ 注入蒸汽阶段，注意进蒸汽电磁泵是否正常往蒸发器里注入蒸汽，若没有，**再看线路板上LED指示灯L9（图2）有无闪烁，如果没有闪烁，说明线路板上LED灯L9损坏**，如果有闪烁，再对进蒸汽电磁泵和电磁阀进行检查，或者对线路进行仔细检查看有无接触不良情况。**（线路上连接插头）（图2）**

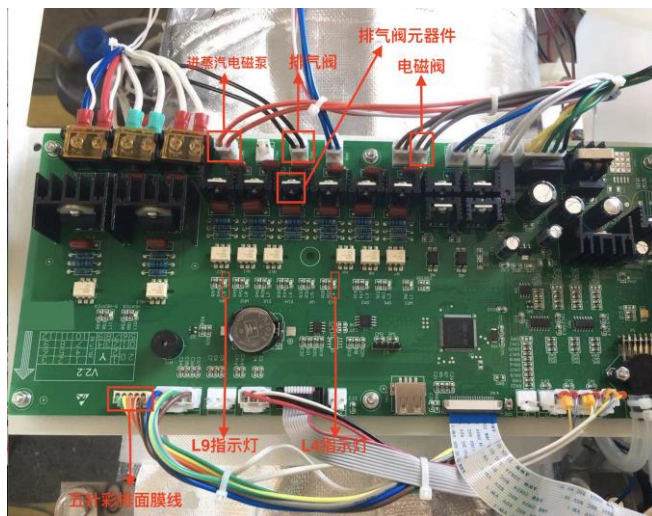


图2

排气出错

排气排压时间过长

- ① 关闭电源，因设备后面设有安全阀，请注意高温。在有对手进行保护措施的情况下，拉动安全阀拉环，把腔内气压排净，方可将门打开，检查腔内过滤器（图6）是否由于过长时间没有清洗而导致堵住。
- ② 打开左侧侧板和上盖，排气时将线路板上的排气阀线头拔插（图2），拔插的时候听有没有滴答声，如果没有，说明排气阀没有打开，有可能线路板上某个元器件损坏（图2）。如果有，说明排气阀正常，在确认安全的情况下，可以把排气阀前端管路拔出来（图4），若有气排出，说明排气阀前面的三通（图5）或者腔内过滤器堵住（图6）

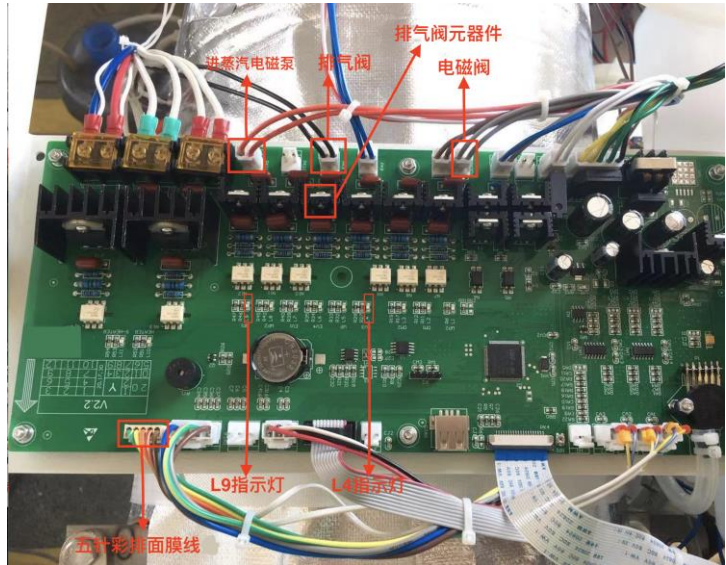


图2

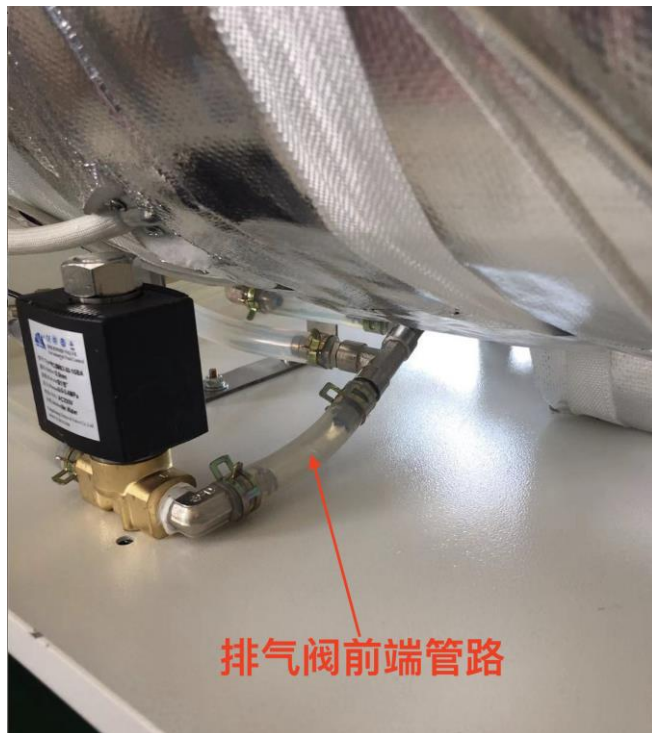


图4

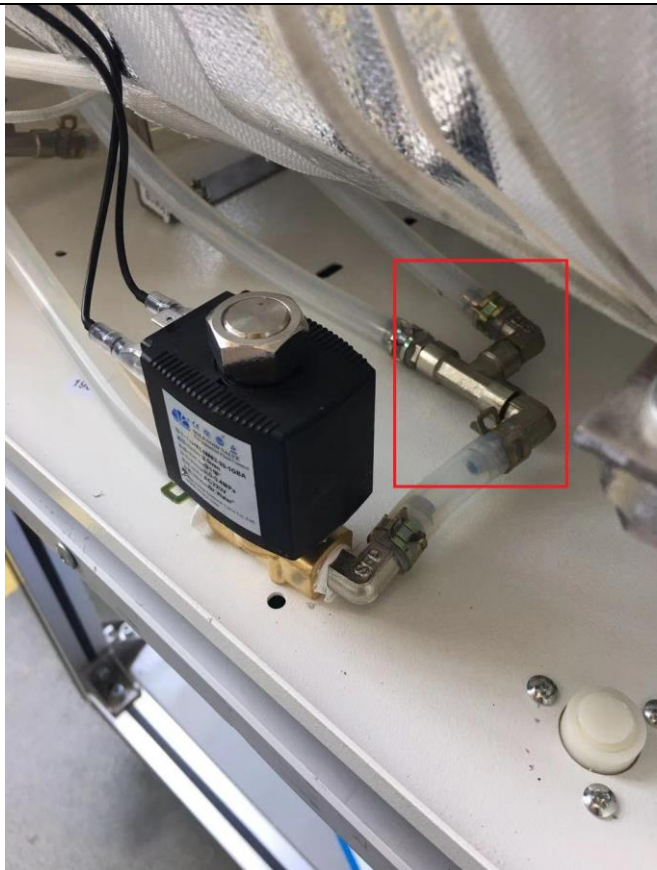


图 5

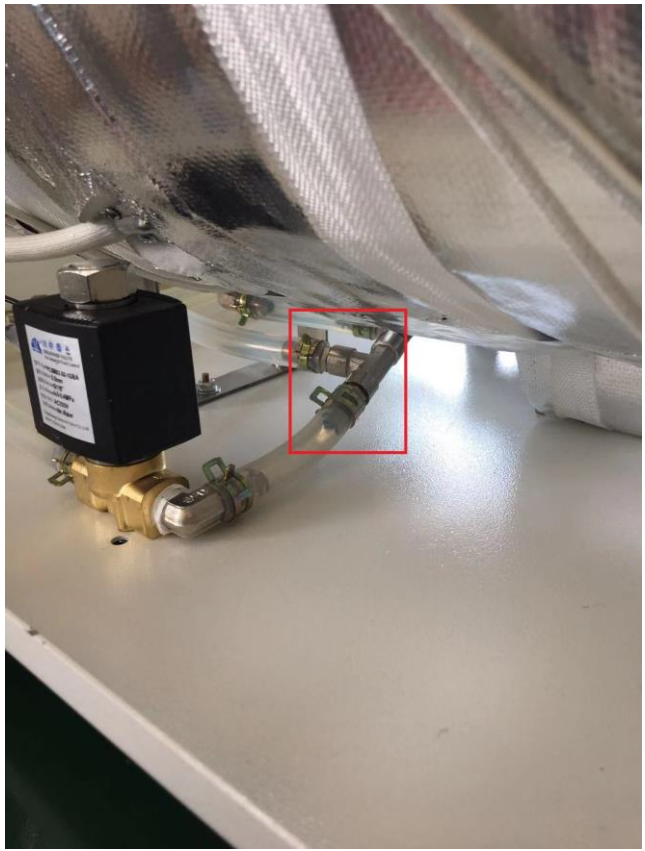


图 5

		 <p>腔体过滤器</p> <p>图 6</p> <p>③ 如果进水管和排气管接错，或工作时排气管折叠，排气不顺畅也会出现排气出错。</p>
抽真空出错	在规定时间内，设备真空值未达到指定压力	<p>① 检查腔体过滤器（图 6）是否由于长时间没有清洗而导致过滤器堵塞</p> <p>② 抽真空时如果设备后面冷凝器风扇有转动，而机器没有振动声音，首先考虑真空泵上的启动电容是否有问题（图 7），再次考虑真空泵有没有坏</p>  <p>真空泵电容</p> <p>图 7</p>

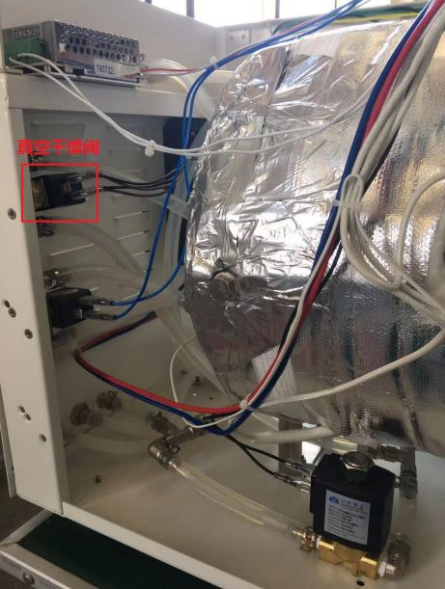
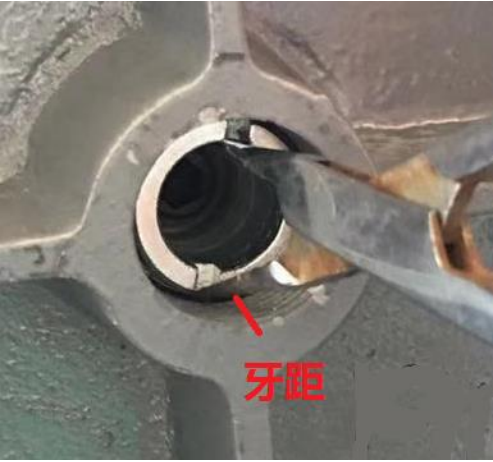
- ③ 真空过程中干燥阀应处于关闭状态，若抽真空时，空气过滤器一直有进气的声音，说明连接空气过滤器（图8）的这个干燥阀没有关闭（图9），因空气进入腔体导致负压无法抽下去，对其更换即可解决问题




图 8



图 8

		 <p>图 9</p> <p>④ 以上几点都没有出现，再看门盘密封圈使用情况，密封圈使用时间是否过久，达到老化，需要对其更换，或拆下门壳，顺时针调节门盘大螺母到适当位置（建议整个牙距 6-7 牙）（图 1）</p>  <p>图 1</p>
<p>压力超过最高值</p>	<p>在灭菌时，压力超出程序设定值</p>	<p>① 重新运行程序，观察每次抽真空时负压最多能抽到多少。若真空抽的不够，也会导致压力偏高</p> <p>② 使用一次真空程序时，尽量在常温状态下使用，避免连续使用</p>
<p>恒温恒压出错</p>	<p>在灭菌过程中，温度低于设定温度或高于设定温度</p>	<p>灭菌维持时，如温度和压力会慢慢下降，则说明蒸发器温度没有维持住，先检查蒸发器上的温度保护器是否已坏，可把温度保护器上的两根线并连到一起（图 10），然后进行对其绝缘保护，再运行程序</p>

		 <p style="text-align: right;">图 10</p>
T1 超过最高值	内温传感器超过设定值	请开门检查摆放的灭菌物品是否有碰到腔内的温度探头,如有请重新摆放,再重新启动程序,如问题未解决请联系售后。
T2 超过最高值	外温传感器超过设定值	重启设备后再重新启动程序,如问题未解决请联系售后。
T3 超过最高值	蒸汽发生器温度超过设定值	重启设备后再重新启动程序,如问题未解决请联系售后。
1-如未报警,门打不开 2-程序正常结束,按开门按键,有听到电机转动又自动锁上	因废水管进入到废水液面下	用水桶收集废水,灭菌结束时,因没有马上开门,引起废水回吸,拉安全阀排气,等排完气,按开门键开门,此时应注意腔体内有热水流出,小心烫伤
断电情况下门打不开		人站在机器前面,在机器右下方底部有一段凸出的白色小软管(图11)可以逆时针旋转此软管,直至门打开(大概旋转 2-3 分钟左右)

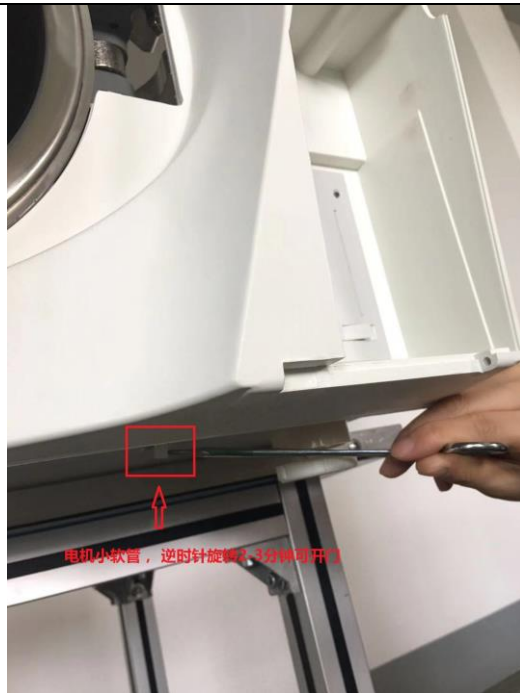


图 11

面膜开关判断 1

上水按键无反应，其他按键都有反应

打开机器上盖（固定的两颗螺丝在机器上盖后面的最上方），找到线路板上左下角第一个插头，拔掉面膜线（图 12），用镊子两端同时触碰线路板上面膜针的最右第一针和第二针（图 13），触碰一次即可，此时水箱会自动加水

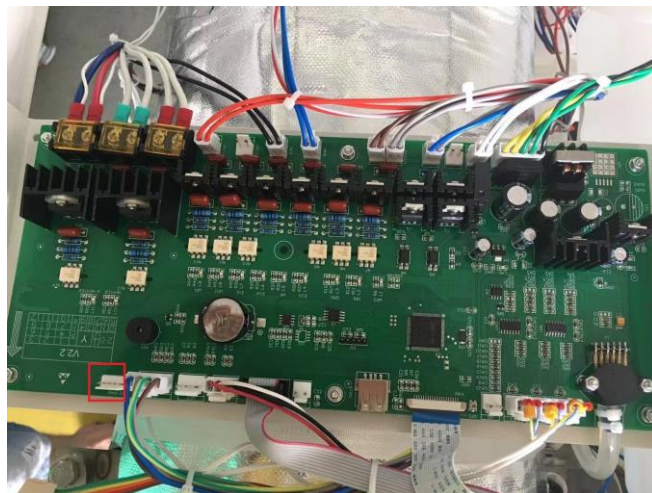


图 12

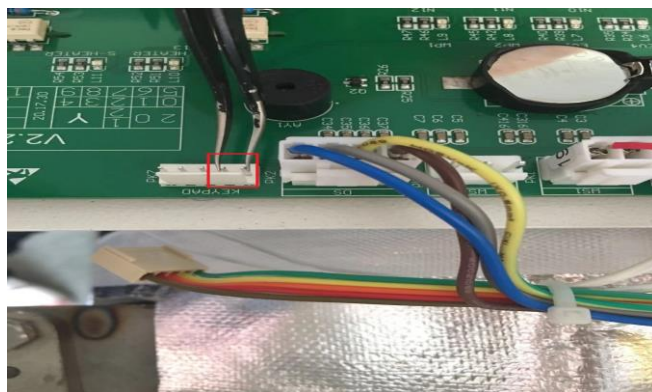


图 13

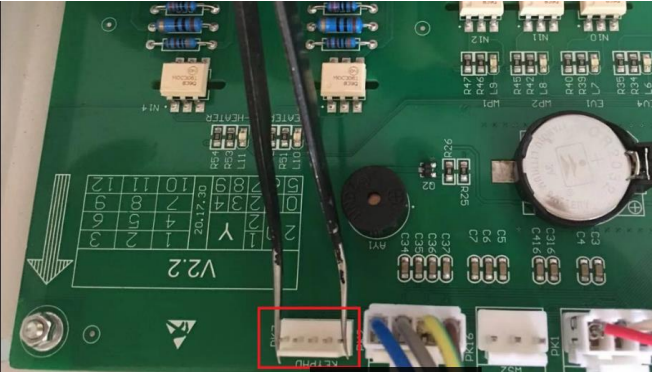
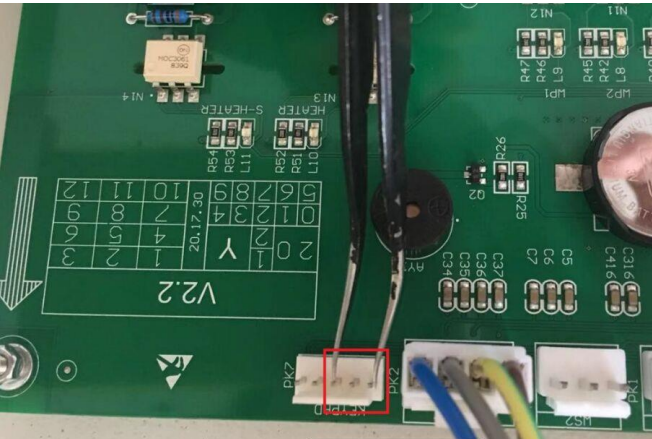
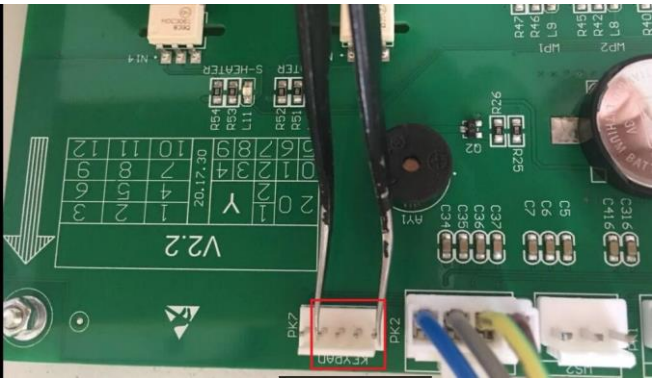
<p>面膜开关判断 2</p>	<p>面膜开关确认按键无反应</p>	<p>拔掉电路板上的面膜线，在程序选择界面，用镊子两端同时触碰电路板上面膜针的最左和最右的两针（图 14），碰一次即可，若是待机状态，则需触碰两次，机器就能正常开始工作</p>  <p>图 14</p>
<p>面膜开关判断 3</p>	<p>面膜开关上下选择按键无反应</p>	<p>拔掉电路板上的面膜线，用镊子两端同时触碰电路板上面膜针的最右第一针和第三针（图 15），可以代替向上按键选择程序，若是最右第一针和第四针（图 16），则表示向下按键选择程序，此时必须是在选择程序的界面上操作才有效</p>  <p>图 15</p>  <p>图 16</p>
<p>顶针开关坏，无法关门</p>	<p>按顶针开关，没有听到滴答声音</p>	<p>按顶针开关没有听到滴答声音（图 17），首先观察顶针开关位置是否居中，若居中，说明此配件坏了，导致无法关门，此时可以触碰电路板上左下角第二个插头上的两个针（图 18），即可关门 若位置偏移，导致开关被周围塑料卡住，此时应调节开关位置</p>



图 17

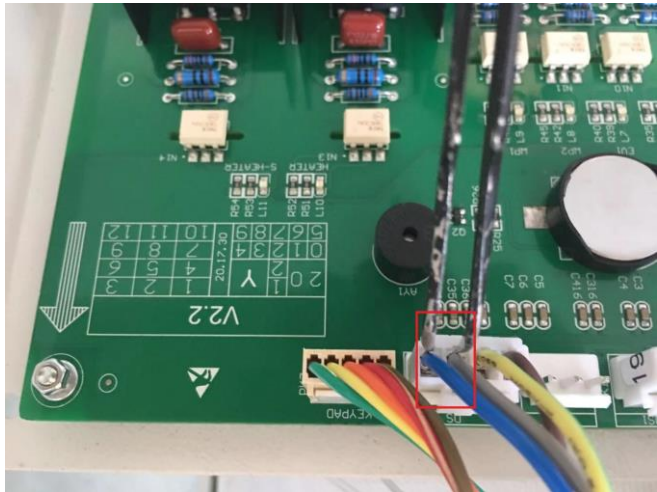


图 18

六. 维护与保养

1. 每周定期对储水箱用医用消毒水进行消毒处理。

先将储水箱里的蒸馏水排空,将医用消毒水加到储水箱,静置一小时后排空,再用蒸馏水清洗一遍.

2. 每月定期对灭菌器内腔表面用医用酒精进行消毒和清洁。

3. 清洗过滤器。

打开门后,将过滤器逆时针拧出,用清水冲洗并用刷子去除表面吸附的杂质,如果可以也可放入清洗机中清洗。

4. 更换熔断器

当熔断器坏掉时,请您切断电源后,用工具逆时针转动熔断器座,拆出熔断器,更换相同规格的熔断器后,再用工具顺时针旋紧熔断器座。

5. 定期清洗密封圈

您需定期清洗密封圈,以防止长期使用后表面留下杂质,影响密封性。用无毛边的布蘸上蒸馏水,轻轻擦拭密封圈或密封盖表面。经过上述处理后,如果仍有漏气问题,您就需要将密封圈卸下清洗,如有破损,就必须更换。

6. 密封圈的更换



1. 当密封圈老化失效时,捏住密封圈的唇边顺势拉下整个即可。
2. 清洗密封圈安装槽。
3. 将新的密封圈轻轻按入密封圈安装槽,直至整个密封圈进入安装槽,切勿用螺丝刀等锐利物撬或压。只需轻轻按入即可。